**AUTORSKA PRACOWNIA PROJEKTOWA****mgr inż. Jerzy Burda**

67-200 Głogów
ul. Poczdamka 1
NIP: 693-000-26-57
REGON: 390068211

Telefon 76 835-81-88
Telefon 76 835-81-89
Tel/Faks 76 835-66-07
Email biuro@app.glogow.pl

NUMER ZLECENIA	NUMER TECZKI	NUMER EGZEMPLARZA	
2012128	01	5	
<div>PROJEKT BUDOWLANY</div>			
TEMAT	Wymiana instalacji kanalizacji sanitarnej w budynku mieszkalnym wielorodzinnym przy Al. Wolności 75 w Głogowie		
OBIEKT	Budynek mieszkalny wielorodzinny		
ADRES	ul. Al. Wolności 75, 67 - 200 Głogów		
INWESTOR	Zakład Gospodarki Mieszkaniowej w Głogowie		
	IMIĘ I NAZWISKO	DATA	PODPIS
PROJEKTANT	mgr inż. Jerzy Burda specjalność: instalacyjno-inżynierska	13.12.2012	
ASYSTENT	mgr inż. Marta Rybarczyk	13.12.2012	
ASYSTENT	mgr inż. Agnieszka Wnuk	13.12.2012	

SPIS TREŚCI

1. OPIS TECHNICZNY.....	2
1.1. PODSTAWA OPRACOWANIA.....	2
1.2. ZAKRES OPRACOWANIA.....	2
1.3. OGÓLNA CHARAKTERYSTYKA BUDYNKU.....	2
1.4. WEWNĘTRZNE INSTALACJE SANITARNE.....	2
1.4.1. INSTALACJA KANALIZACJI SANITARNEJ.....	2
1.5. UWAGI KOŃCOWE.....	3
2. SPIS RYSUNKÓW.....	4
rys. nr 2012128-01-R01 Instalacja kanalizacji sanitarnej - rzut piwnicy.....	
rys. nr 2012128-01-R02 Instalacja kanalizacji sanitarnej - rzut przyziemia.....	
rys. nr 2012128-01-R03 Instalacja kanalizacji sanitarnej - rzut I piętra.....	
rys. nr 2012128-01-R04 Instalacja kanalizacji sanitarnej – rzut II i III piętra.....	
rys. nr 2012128-01-R05 Instalacja kanalizacji sanitarnej - rozwinięcie	
3. ZAŁĄCZNIKI.....	10

1. OPIS TECHNICZNY

do projektu wymiany instalacji kanalizacji sanitarnej w budynku mieszkalnym wielorodzinnym przy ul. Al. Wolności 75 w Głogowie

1.1. PODSTAWA OPRACOWANIA

- uzgodnienia z Inwestorem
- wizja lokalna w obiekcie z pomiarami uzupełniającymi,
- obowiązujące normy i przepisy projektowania

1.2. ZAKRES OPRACOWANIA

Zakres opracowania obejmuje opis oraz niezbędne rysunki instalacji kanalizacji sanitarnej dla budynku mieszkalnego wielorodzinnego zlokalizowanego przy ul. Al. Wolności 75 w Głogowie.

1.3. OGÓLNA CHARAKTERYSTYKA BUDYNKU

Rozpatrywany obiekt jest istniejącym budynkiem w całości podpiwniczonym o pięciu kondygnacjach nadziemnych. Posiada konstrukcję tradycyjną murowaną.

Podane w niniejszym projekcie nazwy własne wyrobów i producentów należy traktować jako przykładowe. Dopuszcza się zastosowanie innych wyrobów pod warunkiem zachowania ich parametrów technicznych na poziomie zgodnym z projektem lub wyższym.

1.4. WEWNĘTRZNE INSTALACJE SANITARNE

1.4.1. INSTALACJA KANALIZACJI SANITARNEJ

Budynek jest obecnie wyposażony w instalację kanalizacji sanitarnej.

Ścieki sanitarne z rozpatrywanego budynku odprowadzane są do sieci kanalizacyjnej za pośrednictwem istniejących przyłączy.

Przed zabudową nowej instalacji kanalizacji należy zdemonstrować w miarę możliwości starą instalację kanalizacji sanitarnej wykonanej z żeliwa.

Podejścia do przyborów należy wykonać z typowych rur PVC o połączeniach wciskowych z uszczelką gumową. Przejścia przez strop należy wykonać w tulejach ochronnych, których końce należy wypełnić pianką poliuretanową. Projektowane piony kanalizacyjne wyprowadzić ponad dach budynku i zakończyć typową rurą wywiewną, w piwnicy połączyć z istniejącą kanalizacją sanitarną. Na każdym pionie należy zamontować rewizję. Wszystkie przybory należy zaopatrzyć w zamknięcia syfonowe.

Lokalizację pionów przedstawiono w części graficznej niniejszego opracowania.

Minimalny spadek poziomów kanalizacji sanitarnej:

- 1,5% dla przewodów o średnicy 0,16m
- 2,5% dla przewodów o średnicy 0,11m

- 3,5% dla przewodów o średnicy 0,05m.

Ilość urządzeń sanitarnych pozostaje bez zmian.

1.5. UWAGI KOŃCOWE.

Całość robót oraz odbiorów wykonać zgodnie z:

- „Warunkami technicznymi wykonania i odbioru robót budowlano-montażowych” tom II pt. „Instalacje sanitarne i przemysłowe” - rozdział 11
- Instrukcjami producentów poszczególnych urządzeń i materiałów.

mgr inż. Jerzy Burda

2. SPIS RYSUNKÓW

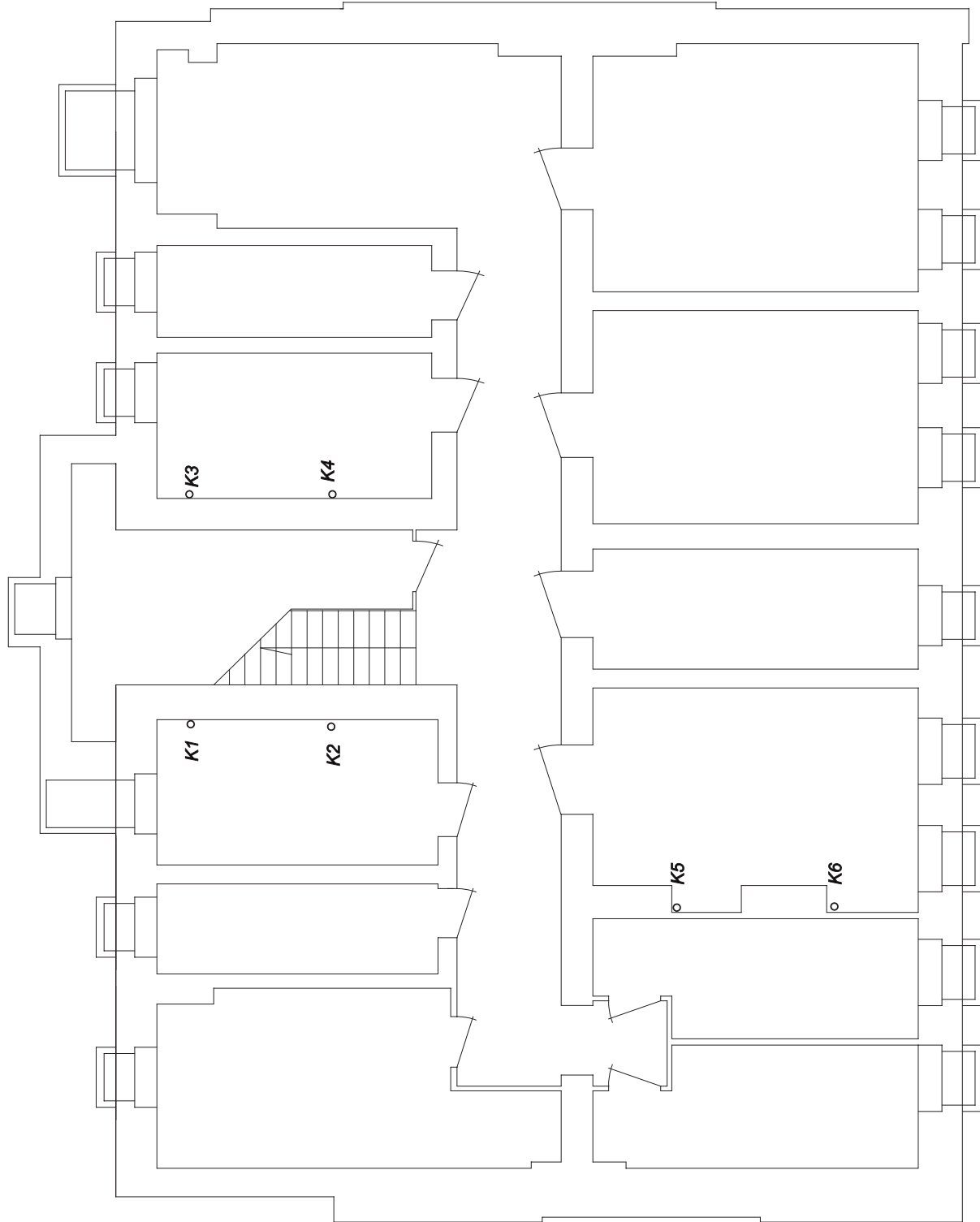
rys. nr 2012128-01-R01 Instalacja kanalizacji sanitarnej - rzut piwnicy

rys. nr 2012128-01-R02 Instalacja kanalizacji sanitarnej - rzut przyziemia


rys. nr 2012128-01-R03 Instalacja kanalizacji sanitarnej - rzut I piętra

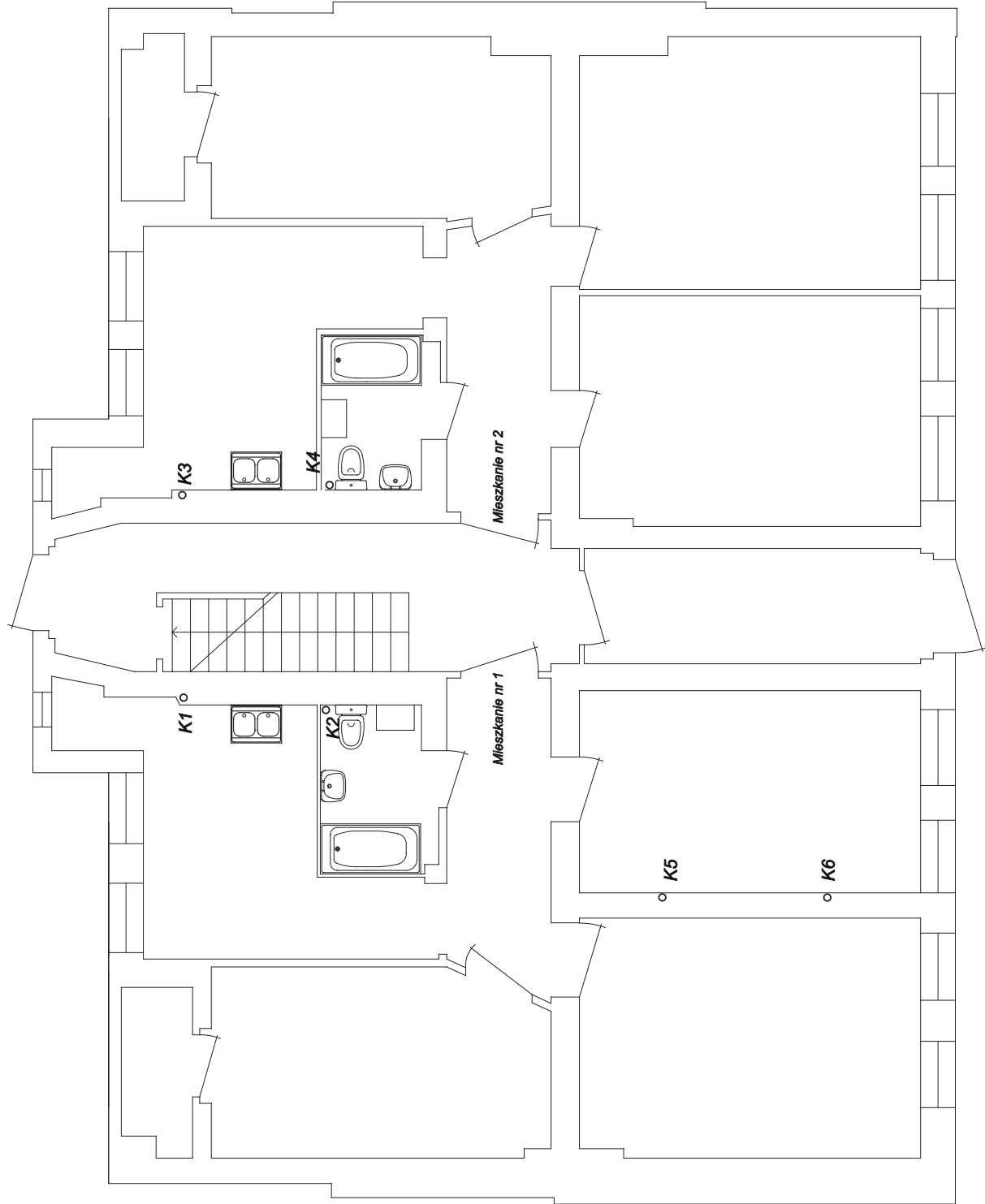
rys. nr 2012128-01-R04 Instalacja kanalizacji sanitarnej – rzut II i III piętra

rys. nr 2012128-01-R05 Instalacja kanalizacji sanitarnej - rozwinięcie




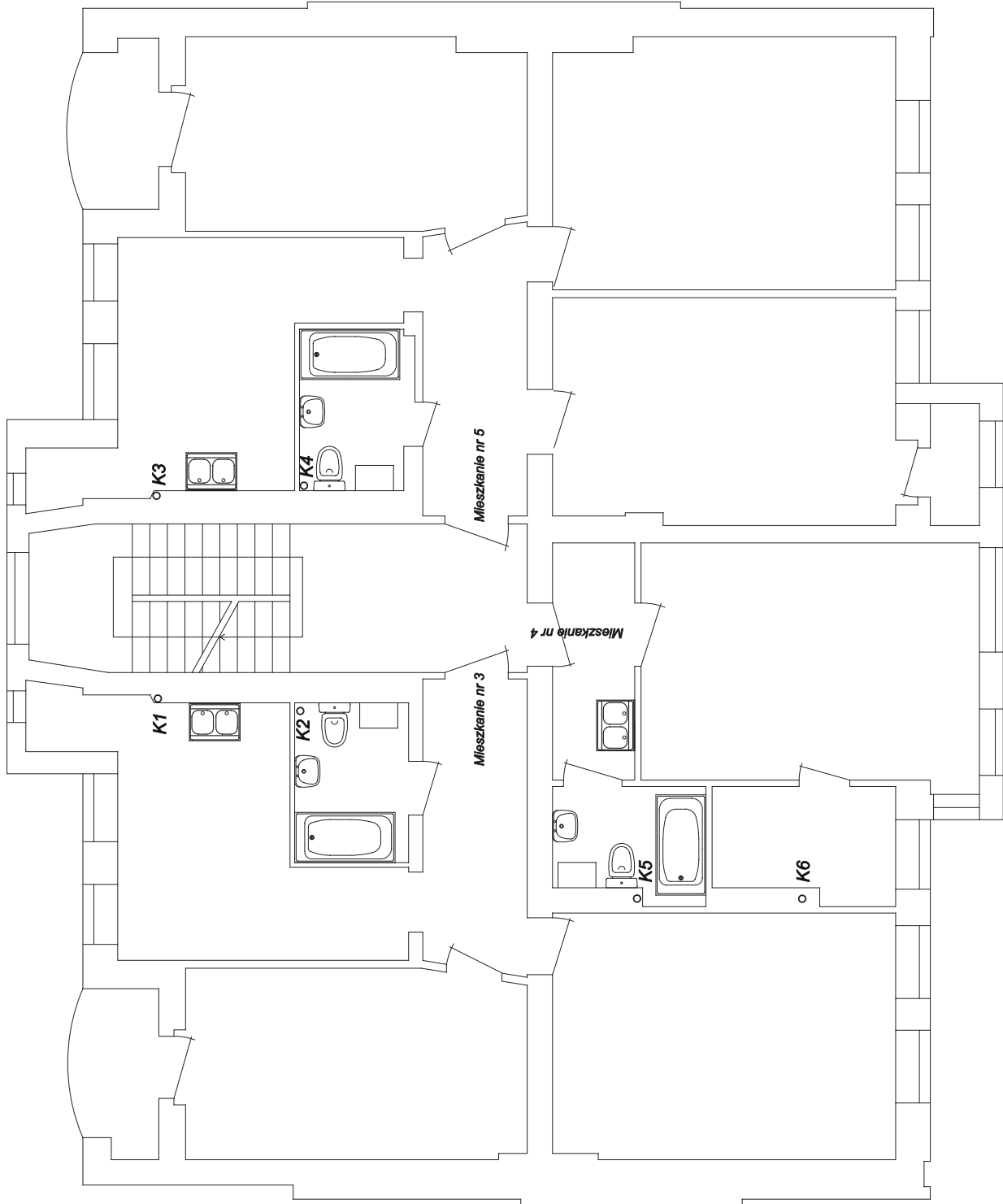
Legenda:
o K1, K3 Projektowany plan wody

RYSUNEK NR: 2012128 - 01 - R01	
 AUTORSKA PRACOWNIA PROJEKTOWA ul. Poczdamska 1 67-200 Głogów tel. 76 636 61 88	
RYSUNEK: INSTALACJA KANALIZACJI SANITARNEJ	SKALA: 1:50
TEMAT: WYMIANA INSTALACJI KANALIZACJI SANITARNEJ W BUDYNKU MIESZKALNYM WIELORODZINNYM PRZY UL. AL. POCDAMSKA 1A, TY. BŁOGDNE	DATA: 08-11-2012
OBIEKT: BUDYNEK WIELORODZINNY UL. AL. POCDAMSKA 1A, GŁOGÓW	
PROJEKTANT: mgr inż. Jerzy Bursa	
ASYSTENT: mgr inż. Małgorzata Rybaczuk	




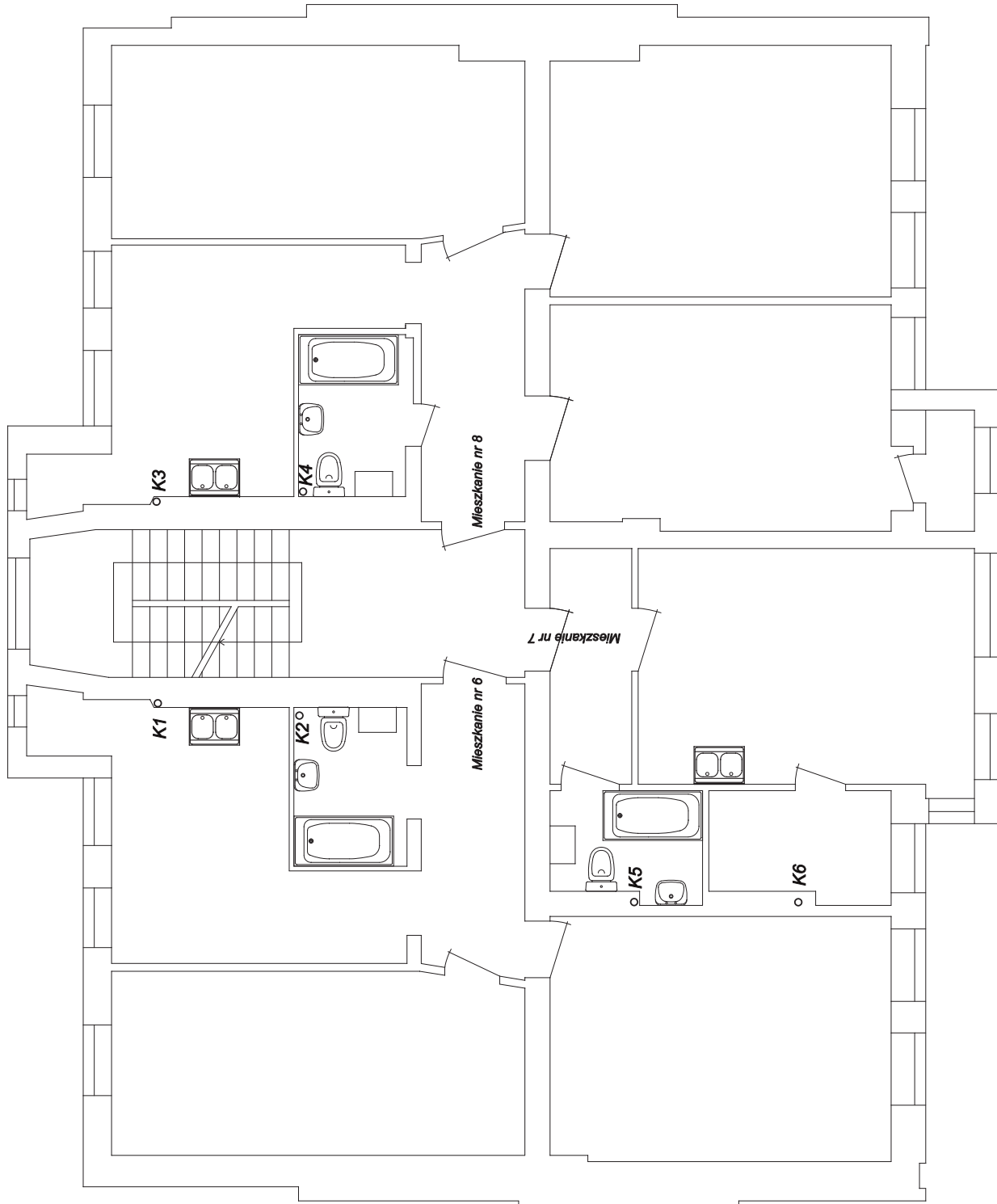
Legenda:
o K1, K3 Projektowany plan wody

RYSUNEK NR:	2012128 - 01 - R02
 AUTORSKA PRACOWNIA PROJEKTOWA ul. Poczdamska 1 67-200 Głogów tel. 76 655 61 88	
RYSUNEK:	INSTALACJA KANALIZACJI SANITARNEJ
SKALA:	1:50
DATA:	08-11-2012
TEMAT:	WYMIANA INSTALACJI KANALIZACJI SANITARNEJ W BUDYNKU MIESZKALNYM WIELORODZINNYM PRZY UL. AL. POLSKOSTA 18 W GŁOGOWIE
OBIEKT:	BUDYNEK WIELORODZINNY UL. AL. POLSKOSTA 18 GŁOGÓW
PROJEKTANT:	mgr inż. Jerzy Burda
ASYSTENT:	spec. Instalacyjno-Hidráulica mgr inż. Marta Rybaczuk




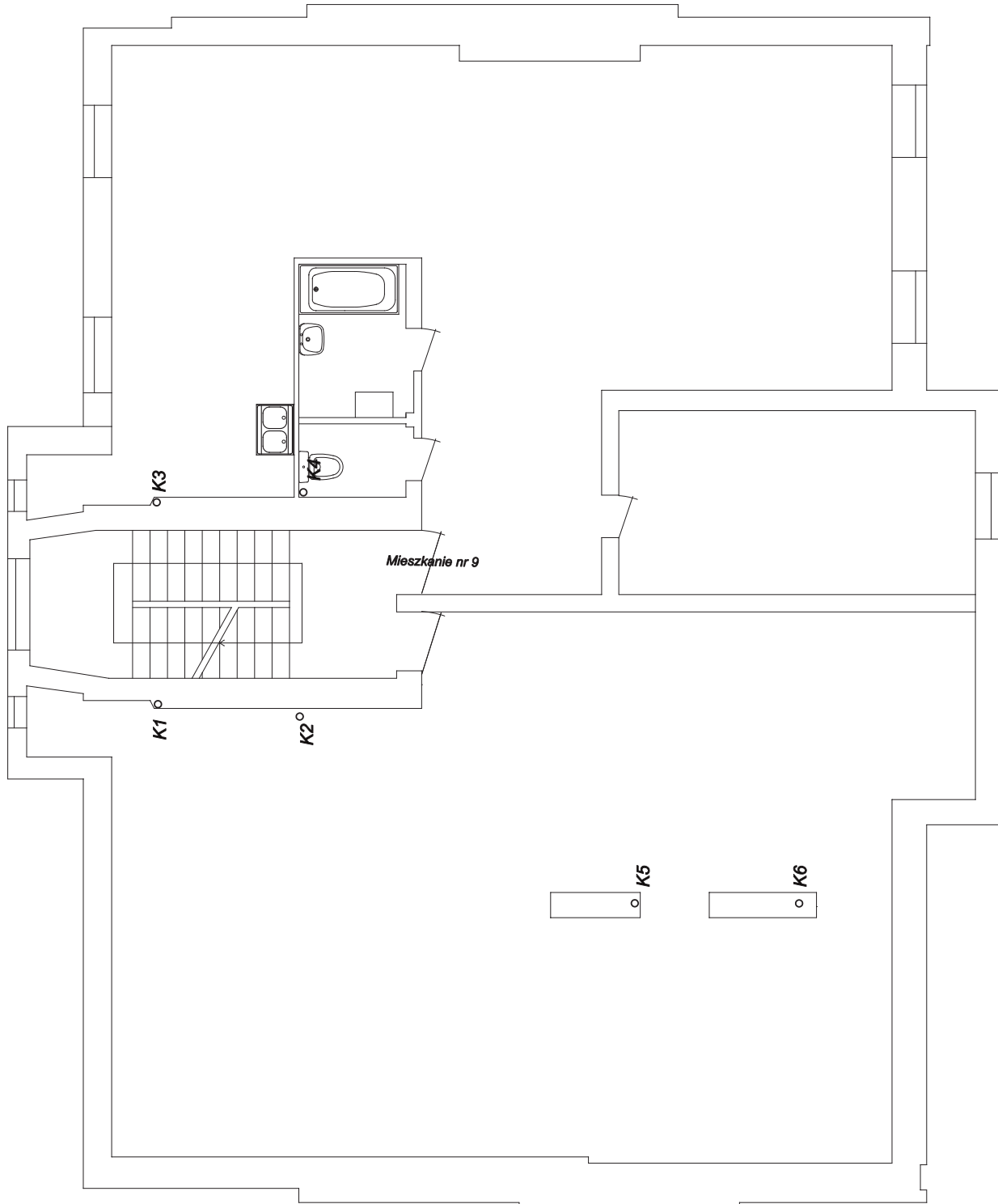
Legenda:
o K1, K3 Projektowany plan wody

RYSUNEK NR: 2012128 - 01 - R03	
 AUTORSKA PRACOWNIA PROJEKTOWA ul. Poczdemska 1 67-200 Glogow tel. 76 835 81 88	
RYSUNEK: INSTALACJA KANALIZACJI SANITARNEJ RZUT I PIETRA	SKALA: 1:50
TEMAT: WYMIANA INSTALACJI KANALIZACJI SANITARNEJ W BUDYNKU MIESZKALNYM WIELOPODZIEMNYM PRZY UL. AL. WOLNOSCIE 13, W GLOGOWIE	DATA: 08-11-2012
OBIEKT: BUDYNEK WIELOPODZIEMNY UL. AL. WOLNOSCIE 13, GLOGOW	
PROJEKTANT: mgr inż. Jerzy Burda	
ASYSTENT: mgr inż. Menta Rybaczek	




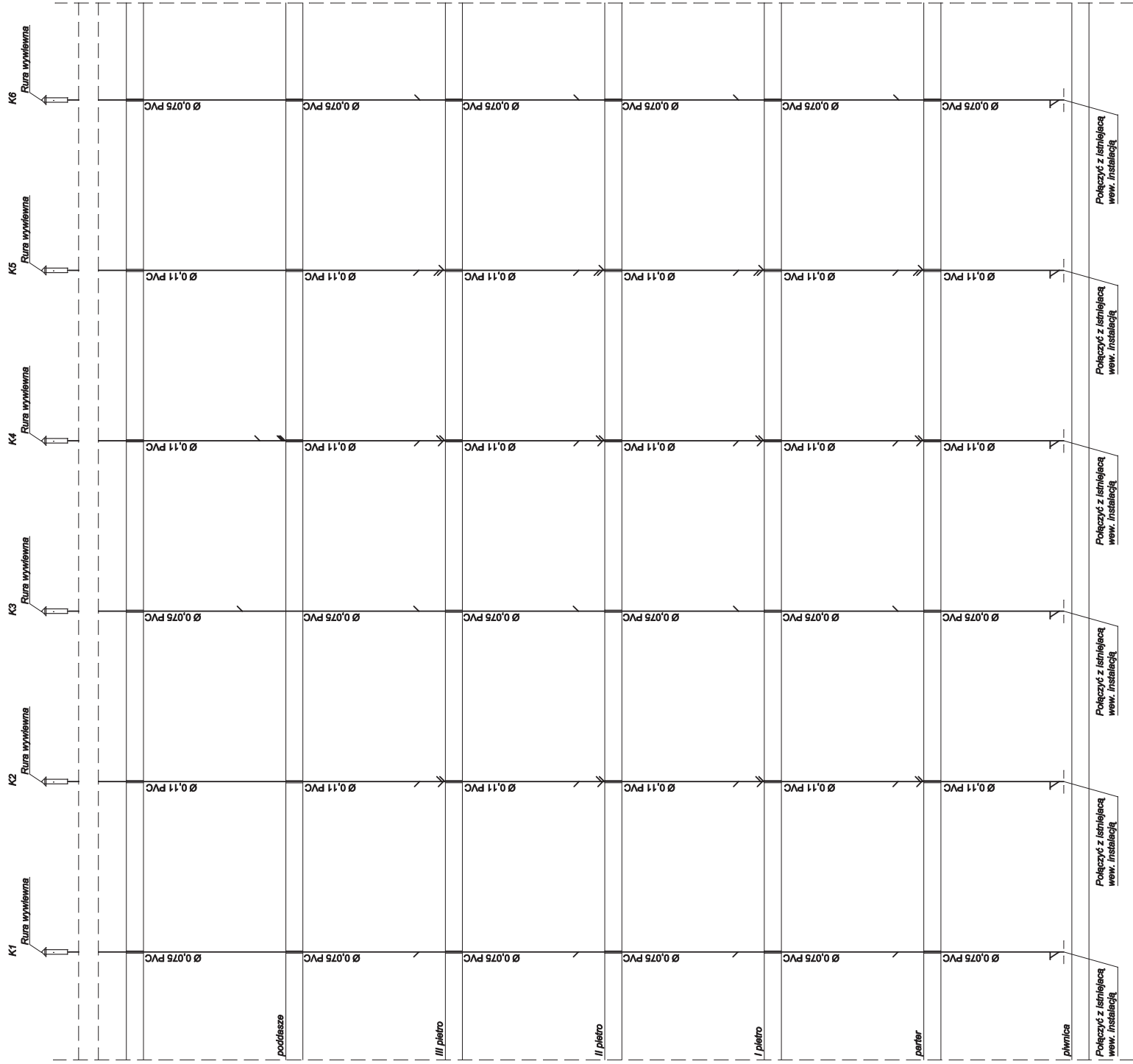
Legenda:
o K1, K3 Projektowany plan wody

RYSUNEK NR:		2012128 - 01 - R04	
		AUTORSKA PRACOWNIA PROJEKTOWA ul. Poczdamska 1 07-200 Głogów tel. 78 636 61 68	
RYSUNEK:	INSTALACJA KANALIZACJI SANITARNEJ RZUT UL. III PIĘTRA		SKALA: 1:50
TEMAT:	WYMIANA INSTALACJI KANALIZACJI SANITARNEJ W BUDYNKU MIESZKALNYM WIELORODZINNYM PRZY UL. AL. POLSKOŚĆ 7A W GŁOGOWIE		DATA: 08-11-2012
OBIEKT:	BUDYNEK WIELORODZINNY UL. AL. POLSKOŚĆ 75 GŁOGÓW		
PROJEKTANT:	mgr inż. Jerzy Bureta uprawn. budowl. nr 30083/Lw spec. Instalacyjno-Hydrauliczna		
ASYSTENT:	mgr inż. Maria Rybarczyk		




Legenda:
o K1, K3 Projektowany plan wody

RYSUNEK NR: 2012128 - 01 - R05	
 AUTORSKA PRACOWNIA PROJEKTOWA ul. Poczdamska 1 67-200 Głogów tel. 76 635 61 88	
RYSUNEK:	INSTALACJA KANALIZACJI SANITARNEJ SKALA: 1:50
TEMA:	WYMIANA INSTALACJI KANALIZACJI SANITARNEJ W BUDYNKU MIESZKALNYM WIELORODZINNYM PRZY UL. AL. POLSKOŚCI 7A, W GŁOGOWIE DATA: 08-11-2012
OBIEKT:	BUDYNEK WIELORODZINNY UL. AL. POLSKOŚCI 7A GŁOGÓW
PROJEKTANT:	mgr inż. Jerzy Bunda uprawn. budowl. nr 30/83/Lw
ASYSTENT:	spec. Instalacyjno-Hidrotechnika mgr inż. Marta Rybaczuk



Legenda:
o K1, K3 Projektowany plan wody

RYSUNEK NR:	2012/128 - 01 - R06
	AUTORSKA PRACOWNIA PROJEKTOWA ul. Poczdamska 1 67-200 Głogów tel. 76 835 81 88
RYSUNEK:	SKALA: 1:50
INSTALACJA KANALIZACJI SANITARNEJ	ROZWINIĘCIE
TEMAT:	WYMAGA INSTALACJI KANALIZACJI SANITARNEJ W BUDYNKU MIESZKALNYM WIELORODZINNYM PRZY UL. AL. WOLNOŚCI 75, W GŁOGOWIE
OBIEKT:	BUDYNEK WIELORODZINNY UL. AL. WOLNOŚCI 75 UL. AL. GŁOGÓW
PROJEKTANT:	mgr inż. Jerzy Burda uprawn. budowl. nr 30833.Lw spec. instalacyjno-kanalizacyjna
ASYSTENT:	mgr inż. Maria Ryarczyk

3. ZAŁĄCZNIKI

1. Decyzja o stwierdzeniu przygotowania zawodowego do pełnienia samodzielnych funkcji technicznych w budownictwie.
2. Zaświadczenie przynależności do Dolnośląskiej Okręgowej Izby Inżynierów Budownictwa.